

～施設情報～

施設名称：デイサービス穂の華
 運営会社：トラスト合同会社
 所在地：埼玉県北葛飾郡松伏町大川戸 1747-1 〒343-0106
 ※松伏イコスタジアム横（松伏みどりの丘公園近く）

電話：048-940-6136 Fax048-940-6137
 施設種別：通常規模通所介護施設・介護予防通所介護施設
 事業所No：1171101775
 提供地域：松伏町・吉川市・春日部市・越谷市・草加市・千葉県野田市
 利用定員：30名（1日の最大利用定員）

サービス利用料金（2021.06改）

☆通所介護サービス（7時間以上8時間未満）（松伏町6級地 1単位10.27円）

〔一日あたり〕	基本単位	利用料金	利用者負担金 (1割)	利用者負担金 (2割)	利用者負担金 (3割)
要介護1	655	6,726円	673円	1,346円	2,018円
要介護2	773	7,938円	794円	1,588円	2,382円
要介護3	896	9,201円	921円	1,841円	2,761円
要介護4	1,018	10,454円	1,046円	2,091円	3,137円
要介護5	1,142	11,728円	1,173円	2,346円	3,519円

サービス実施による加算

加算名称	基本単位	利用料金	介護保険自己負担額		
入浴介助加算Ⅰ	40	410円	41円(1割)	82円(2割)	123円(3割)
処遇改善加算Ⅰ	会社全体での処遇改善加算Ⅰを取得いたしました。介護報酬単位数の5.9%が加算されます。その1割、2割または3割を負担して頂きます。尚、この加算は区分支給限度基準額の算定からは除外されます。				
特定処遇改善加算Ⅱ	介護報酬単位数の1.0%が加算されます。その1割、2割または3割を負担して頂きます。尚、この加算は区分支給限度基準額の算定からは除外されます。				
口腔機能向上加算Ⅰ	口腔機能が低下している又はその恐れのある利用者に対し、看護職員等が共同して口腔機能改善管理指導計画を作成し、計画に基づく適切な口腔機能向上サービスの提供、定期的な評価、計画の見直し等の一連のプロセスを行います。150単位/回 尚、要介護は月2回まで、要支援は月1回まで算定可				
通所介護送迎減算	-47	施設の送迎車を使用しない場合の減算です。（ご家族送迎などの場合）片道につき該当単位分を減算します。（利用実績に反映します）			

☆介護予防通所介護サービス

1ヶ月あたり	基本単位	利用料金	自己負担額(1割)	自己負担額(2割)	自己負担額(3割)
要支援Ⅰ	1,672/月	17,171円	1,718円	3,435円	5,152円
要支援Ⅱ	3,428/月	35,205円	3,521円	7,041円	10,562円

詳しい施設情報はホームページをご覧ください。
<https://mindhome.jimdo.com/>



トラスト合同会社の運営する姉妹施設

地域密着型通所介護施設
 マインドホーム穂の華豊町
 ☎048-812-8492



地域密着型通所介護施設
 マインドホーム穂の華ゆりのき店
 ☎048-689-3636



通常規模通所介護施設
 デイサービス穂の華 ゆめみ野店
 ☎048-971-6193



広々施設を利用した
 安らぎの空間を…



寛ぎ



憩い

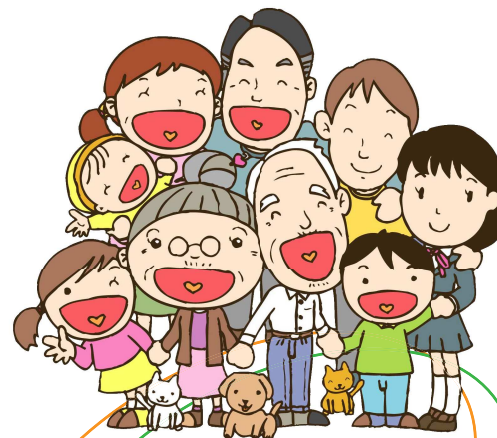


生野菜

デイサービス穂の華



お庭での散歩や家庭菜園など屋外活動も充実！
 広々した機能訓練室と開放感あふれるゆったりお風呂が自慢です。



私たちの目指すもの！
 それは

利用者様とご家族の
 笑顔のある暮らしの空間

☎048-940-6136

基本設備



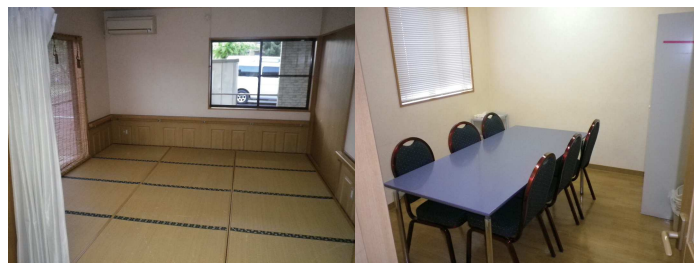
迎える
バリアフリー
エントランス



衛生設備
男女別車いす対応トイレ
手洗い設備など



浴室
3方向介助浴槽や大きな檜風呂
シャワーだけの利用も安全に
ご利用いただけます。



広い和室静養室



相談室



映画鑑賞
カラオケ

楽しむ



育む

いきいき農園
100坪の広さ

広い敷地と開放的な空間を利用して
日々を楽しみ
育てる喜びと季節を感じながら
安心してご利用いただける環境を
ご提供させていただきます。



愛でる

施設内庭園
散歩コース

